

MAASTOONMERKINTÄKARTTA 1:2000

Eno, Kirkonkylä

Karttalehti 4242 03

Alue : Suuri-Makko

Tilaja UPM-Kymmene Metsä

Mittausmenetelmä: Takymetri TOPCON GTS-802A sekä GPS(RTK)

Koord.järj.: KKJ

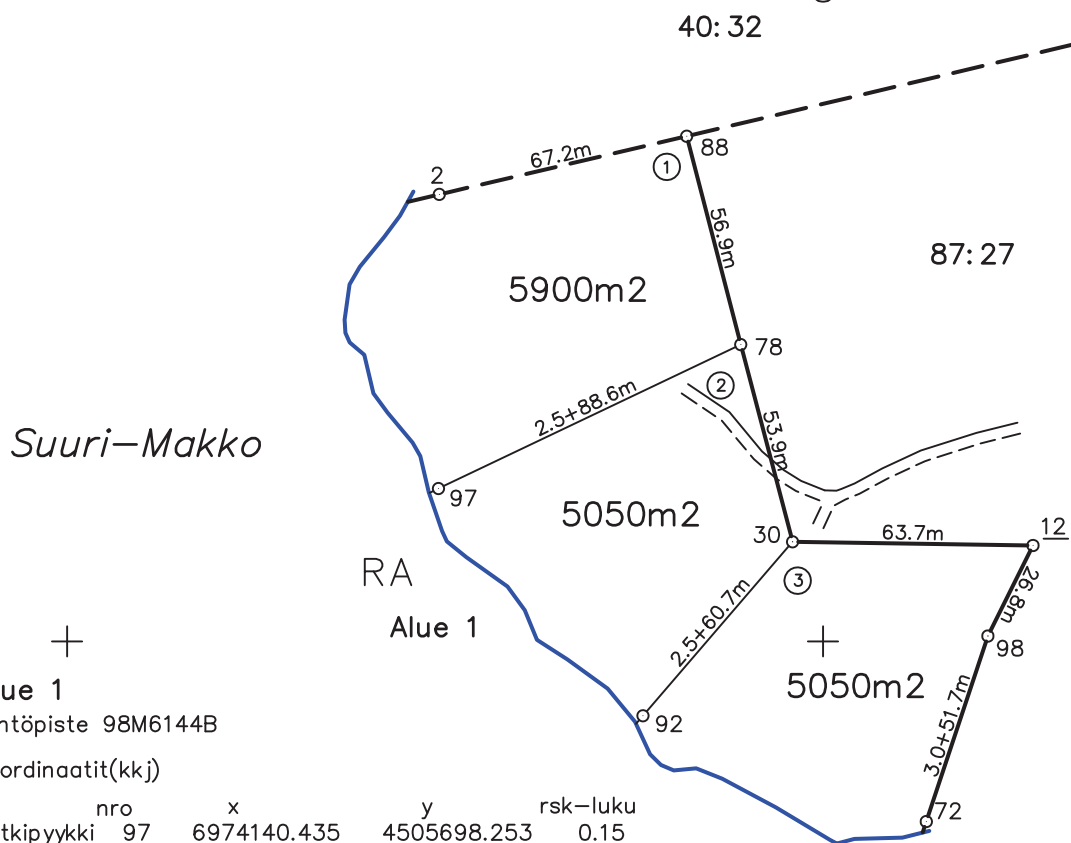
Lähtöpiste: 98M6144B

Mittaja: Suuntakartta Oy, Wahlforssink.18 80100 JOENSUU p.013-228068

Rantaraja määräytyy yht.vesialuetta vastaan maanmittaustoimituksessa.

Lisämaata tontille 3 merkitty 26.6.2014

Koordinaatit (kkj)				
	nro	x	y	rsk-luku
+	putkipyykki 12	6974125.378	4505855.555	0.1



Alue 1

Lähtöpiste 98M6144B

Koordinaatit(kkj)

	nro	x	y	rsk-luku
putkipyykki	97	6974140.435	4505698.253	0.15
nelikulmainen	2	6974218.244	4505698.472	0.15
putkipyykki	92	6974080.338	4505752.357	0.15
putkipyykki	88	6974233.633	4505763.927	0.15
putkipyykki	78	6974178.515	4505778.228	0.15
putkipyykki	30	6974126.341	4505791.945	0.15
putkipyykki	72	6974052.334	4505827.319	0.15
putkipyykki	98	6974101.425	4505843.617	0.15
nelikulmainen	1	6974296.310	4506028.040	0.15

0 50 100 200m