

MAASTOONMERKINTÄKARTTA 1:2000

Joensuu, Eno, Naurisvaara (167-435-132-3)
Karttalehti 4242 05 Alue : Naurisvaara 132:3

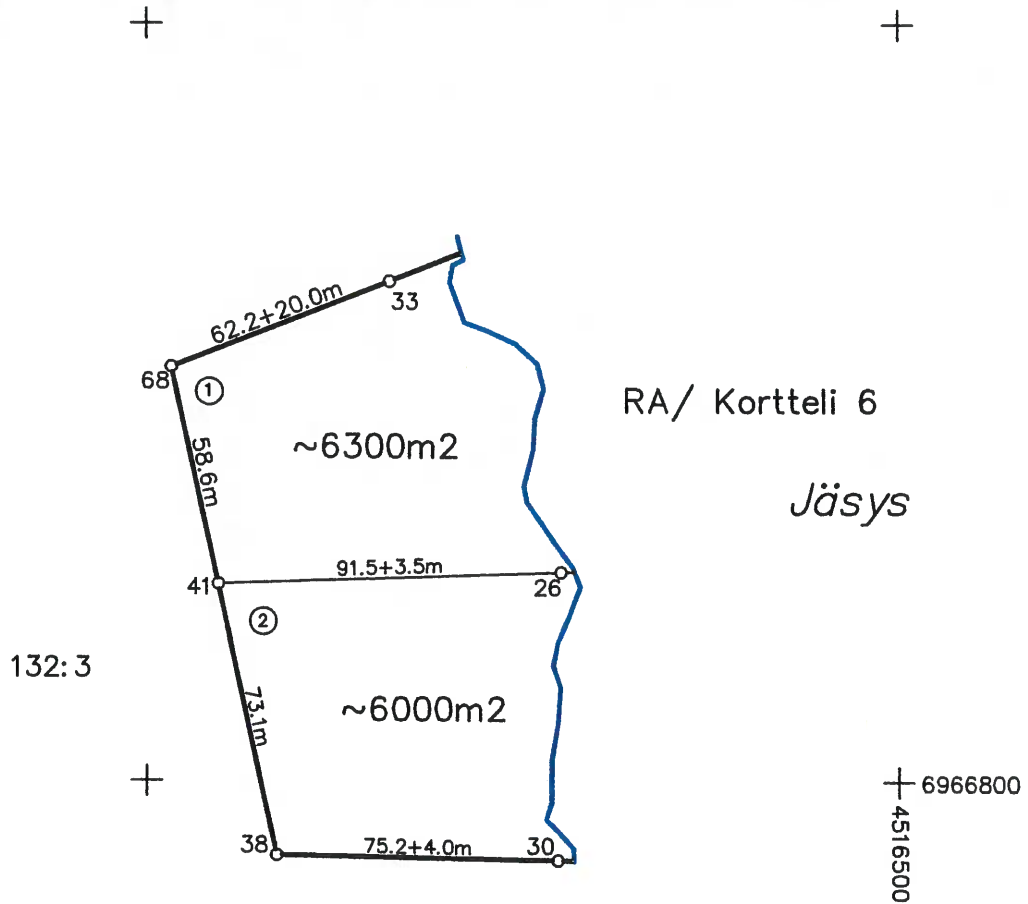
Tilaaaja UPM-Kymmene Metsä

Mittausmenetelmä: TOPCON GPS(RTK)

Koord.järj.: KKJ Lähtöpiste: 98M6157

Mittaaja: Suuntakartta Oy, Wahlforssink.18 80100 JOENSUU p.013-228068

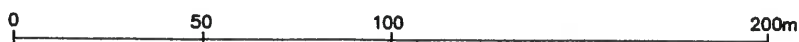
Rantaraja määräytyy yht.vesialuetta vastaan maanmittaustoimituksessa.



Kortteli 6

Koordinaatit(kkj)

	nro	x	y	rsk-luku
putkipyykki	68	6966909.355	4516306.477	0.1
putkipyykki	41	6966852.038	4516318.769	0.1
putkipyykki	38	6966780.552	4516334.100	0.1
putkipyykki	33	6966931.948	4516364.398	0.1
putkipyykki	30	6966779.144	4516409.240	0.1
putkipyykki	26	6966855.107	4516410.185	0.1



Kortteli 7
Koordinaatit(kkij)

nro	x	y	rsk-luku
nelikulmainen 10	6966465.578	4516274.675	0.2
rajaviitta	6966439.360	4516461.472	0.2
putkipyykki	6966537.825	4516504.815	0.1
putkipyykki	6966496.945	4516541.745	0.1
putkipyykki	6966582.623	4516556.478	0.1
putkipyykki	6966454.845	4516579.560	0.1
putkipyykki	6966540.019	4516611.625	0.1
puupaalu	6966418.151	4516612.618	0.1
putkipyykki	6966479.081	4516643.310	0.1
puupaalu	6966399.803	4516743.478	0.1

6966600
4516700

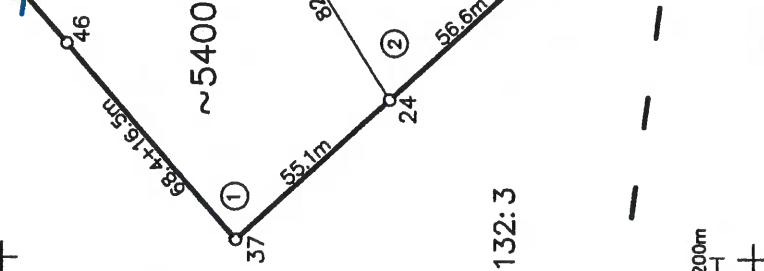
RA/ Kortteli 7

Jäslys

~5400m²

~5600m²

~5400m²



132: 3
13: 14

Rantaraja määräytyy yht.vesialuetta vastaan maanmittaustoimituksessa.

Metsöpuupaalut 1 ja 2 laitettu
pyykin nro10 ja rajaviitan suunnalla
rajalinjalle.

MAASTOONMERKINTÄKARTTA 1:2000

Joensuu, Eno, Naurisvaara (167-435-132-3)
Karttalehti 4242 05 Alue : Naurisvaara 132: 3

Tilaaaja UPM-Kymmene Metsä
Mittausten menetelmä: TOPCON GPS(RTK)
Koord.järj.: KKJ Lähtöpiste: 98M6157
Mittaaja: Suuntakartta Oy, Wahlforssink.18 80100 JOENSUU p.013-228068