

HEINOLAN KAUPUNKI

MARJONIEMEN KYLÄ

RANTA-ASEMAKAAVA

RANTA-ASEMAKAAVA KOSKEE ETELÄ-SUOMEN LÄÄNIN, HEINOLAN KAUPUNGIN, MARJONIEMEN KYLÄN TILOJA METSOLA RN:o 1:420 JA NÄRHILEHTO RN:o 1:416.

RANTA-ASEMAKAAVALLA MUODOSTETAAN KORTTELIT 8 JA 9 SEKÄ MAA- JA METSÄTALOUS- JA TIEALUEITA.

RANTA-ASEMAKAAVAMERKINNÄT- JA MÄÄRÄYKSET:

RA Loma-asuntojen korttelialue.
Kullekin rakennuspaikalle saa rakentaa yhden enintään kaksiasuntoisen loma-asunnon, jonka kerrosala saa olla enintään 120 m². Yli 1 ha:n suuruisilla rakennuspaikoilla loma-asunnon kerrosala saa olla enintään 150 m². Lisäksi rakennuspaikalle saa rakentaa sauna-, aitta- ja varastotiloja.
Erillisen saunarakennuksen kerrosala saa olla enintään 25 m², aittarakennuksen enintään 20 m² ja varaston kerrosala enintään 100 m².
Lisäksi saa rakentaa savusaunan edellyttäen, että rakentamis- ja palomääräysten mukaiset välimatkat saavutetaan. Savusaunan kerrosala saa olla enintään 20 m².
Loma-asunnon kerrosaluku saa olla korkeintaan lu/1/3. Muut rakennukset saavat olla korkeintaan yksikerroksisia.
Rakennuspaikan rakentamaton osa tulee säilyttää luonnonmukaisena.
Rakennusten vähimmäisetäisyydet rantaviivasta:
- loma-asunto, 30 metria
- aitta 20 metria
- varasto, jonka kerrosala 30-100 m², 50 metria
- sauna 15 metria
- savusauna 10 metria

M Maa- ja metsätalosalue.

--- 10 m kaava-alueen rajan ulkopuolella oleva viiva.

— Korttelin, korttelinosan ja alueen raja.

- - - Osa-alueen raja.

— Ohjeellinen rakennuspaikan raja.

8/3 Korttelin numero / korttelin rakennuspaikkojen enimmäismäärä.

3 Ohjeellisen rakennuspaikan numero.

==== Ohjeellinen tieyhteys.

— Tiealue.

... Luonnontilaisena säilytettävä alueen osa.

RANTA-ASEMAKAAVA-ALUETTA KOSKEVAT MÄÄRÄYKSET:

RAKENNUSTEN ON SIOITTELTAVAN MUODOLTAAN JA VÄRITYKSELTÄÄN SOPEUDUTTAVA YMPÄRÖIVÄÄN MAISEMAAN. RAKENNUSTEN JULKISUUVUJEN ON OLTAVA PUUTA. VESIKATTEEN, SAVUPIIPPUJEN YMS. ON VÄRITYKSELTÄÄN OLTAVA TUMMIA JA MAASTOON SOPEUTUVIA. RAKENNUSTEN ALIMMAN LATTIATASON ON OLTAVA VÄHINTÄÄN 1.0 m YLÄVESIRAJAN YLÄPUOLELLA. ELLEI YLÄVESIRAJA OLE TIEDOSSA, ON ALIMMAN LATTIATASON OLTAVA VÄHINTÄÄN 1.5 m KESKIVEDENKORKEUDEN YLÄPUOLELLA.

MAHDOLLINEN PENGERRYSTYÖ RAKENNUSTEN PERUSTUSVAIHEESSA ON TEHTÄVÄ YMPÄRISTÖÄ VAHINGOITAMATTA JA SE ON MAISEMOITAVA. PENGERRYSTYÖN JÄLKEEN ON RAKENNUSTEN JA RANNAN VÄLIIN ISTUTETTAVA SUOJAPUUSTOA.

JÄTEVEDET KÄSITELLÄÄN HEINOLAN RAKENNUSJÄRJESTYKSEN JA YMPÄRISTÖMÄÄRÄYSTEN MUKAISESTI.

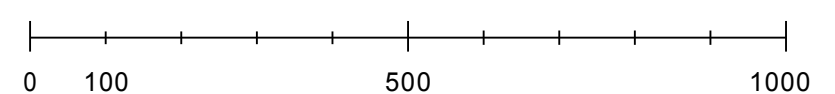
LOMA-ASUNNOISSA SUOSITELLAAN KOMPOSTI- TAI KUIVAKÄYMÄLÄÄ, JOKA ON SIOITETTAVA VÄHINTÄÄN 40 m:n ETÄISYYDELLE RANTAVIIVASTA.

TAMPEREELLA 14.1.2008 / 25.2.2010

YMPÄRISTÖSUUNNITTELU OY

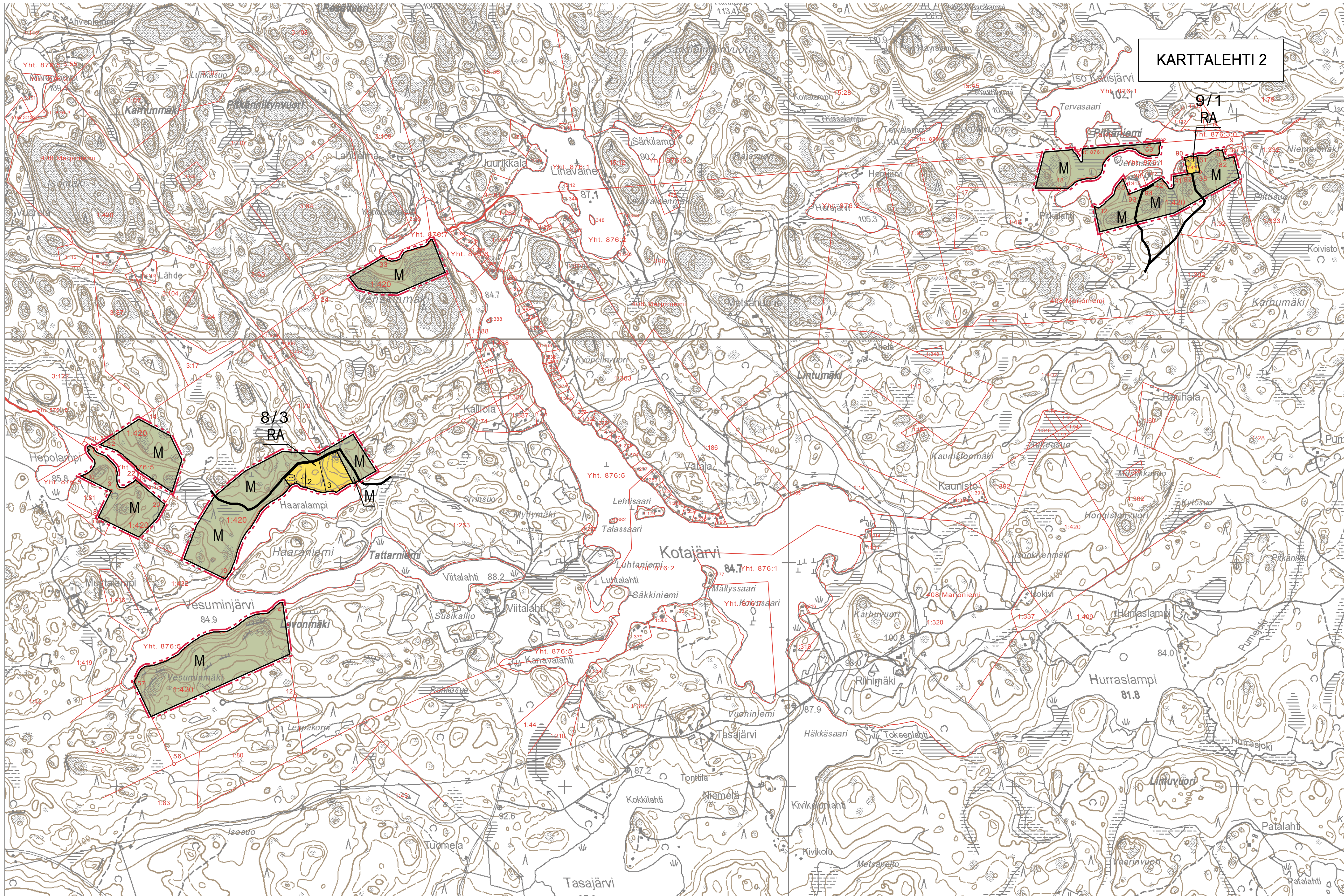
Mittakaava 1:10 000

EERO RITANEN
dipl.ins. SNIL
RANTA-ASEMAKAAVAN LAATIJANA



HEINOLAN KAUPUNGINVALTUUSTO ON HYVÄKSYNYT TÄMÄN RANTA-ASEMAKAAVAN 16.8.2010 § 103.

RANTA-ASEMAKAAVA ON SAANUT LAINOIVAMAN 4.10.2010.



Ranta-asetakaavan pohjakartta 1:10000 Mittausluokka 3	Kartan laatija YMPÄRISTÖSUUNNITTELU OY
Kunta HEINOLA	Maanmittauslaitoksen peruskartan täydennys
Kylä MARJONIEMI	Koordinaattijärjestelmä KKJ
Tilat RN:ot 1:416 ja 1:420	Korkeusjärjestelmä N60
Läni ETELÄ-SUOMI	Kartoitus 2008
	Alkuperäispiirroset k+r+p
	Kartta hyväksytty Heinolan kaupungin kiinteistö- ja mittausyksikössä 14.5.2009 Dnro 2430/41/001/2008
	Kaupungingeodeetti Pekka Kujala

